

TUP
ENGENHARIA





Fazendo parte de um grupo empresarial com mais de 15 anos de excelência no mercado, a Top Engenharia surgiu em 2020 como uma divisão especializada em obras em Obras Civis, Montagens Industriais, Manutenção Mecânica e Revestimentos Industriais.

Nosso compromisso com a inovação, qualidade e atendimento personalizado nos permite oferecer soluções sob medida que superam as expectativas de nossos clientes.

Visando sempre entregar o melhor custo-benefício, a TOP Engenharia traz, para o mercado brasileiro, através de parcerias e desenvolvimento, produtos exclusivos, com tecnologia de ponta e submetidos aos mais rígidos padrões de controle de qualidade.

•Atuação



- *Construção Civil*
- *Petroquímico*
- ***Mineração***
- *Transporte*
- *Saneamento*
- *Agronegócio*
- *Industria em Geral*



•*Revestimentos*

- Poliuréia*
- Poliuretano*
- Epoxi*
- Top Coat*
- Espuma de Poliuretano*
- Impermeabilizantes*
- Tintas antiácidas*

•Poliureia

Composição: Polímero resultante da reação entre isocianato e resina de amina. **Aplicação:** Spray (projeção), formando camada de 2 a 3 mm. **Acabamento:** Liso ou texturizado; pode ser antiderrapante (adição de quartzo ou Dióxido de Alumínio). **Resistência química:** Excelente, inclusive para ácidos e álcalis fortes. **Resistência mecânica:** Muito alta; suporta tráfego intenso, impacto e abrasão extrema. **Cura:** Ultra-rápida (em minutos), liberando o piso rapidamente para uso. **Manutenção:** Extremamente fácil, baixa necessidade de manutenção ao longo do tempo. **Custo** mais alto que epóxi, mas compensa em aplicações críticas que exigem alta performance e liberação rápida.

Aplicações: Pisos industriais, Recuperação de Correias, Peças em Geral, Canecas, Moegas, Filtros, Empoadores, Moinhos, Calhas, Estruturas Metálicas/Madeira/Concreto, Lajes Técnicas, Tanques, Diques de Contenção, Reservatórios, Silos, Telhados, Estacionamentos, Caçambas, Vagões dentre outros.



•Revestimentos



•Poliuretano

Proteção, flexibilidade e o melhor custo-benefício para sua obra.

O poliuretano (PU) é um revestimento de alto desempenho, ideal para quem busca impermeabilização eficiente, durabilidade e economia, sem abrir mão de acabamento e desempenho técnico.

Por que escolher PU? alta flexibilidade de acompanhar movimentações da estrutura, evitando trincas e fissuras. Impermeabilização eficiente, forma uma membrana contínua, sem emendas. Resistência mecânica e química Ideal para tráfego leve e médio.

O PU é indicado para revestimento interno de tubulações, o poliuretano, é indicado principalmente para tubulações de água industrial (não potável). Efluentes industriais, fluidos levemente corrosivos, proteção contra abrasão moderada, reabilitação de tubulações existentes, sistemas sem alta pressão e sem solventes agressivos.

Vantagens do PU em tubulações, forma película contínua, sem emendas com boa aderência em aço e concreto. Reduz corrosão interna, Boa resistência à abrasão, flexível, absorve microdeformações podendo prolongar a vida útil da tubulação.



•Revestimentos



•Epoxi

Soluções em Epóxi de Alta Performance. Oferecemos duas linhas de revestimento epóxi desenvolvidas para atender diferentes níveis de exigência técnica, estética e operacional.

Epóxi Multicamadas: *revestimento epóxi super premium 100% sólidos, bicomponente, com alta durabilidade e excelente acabamento semi-nivelante. Forma uma película brilhante, impermeável e de fácil limpeza, com elevada resistência química e à abrasão, conforme a norma NBR 14050. Destaca-se pela excelente aderência ao substrato, alto poder de cobertura e proteção anticorrosiva, reduzindo custos na preparação de superfícies. É indicado para pisos industriais e comerciais, paredes, estruturas metálicas, máquinas, tubulações, pontes e aplicações marítimas e offshore, como tanques, plataformas e decks.*

Epóxi Auto Nivelante: *sistema epóxi de alta fluidez, aplicado em camadas espessas de 2 a 3 mm, que resulta em uma superfície totalmente lisa, brilhante e sem juntas aparentes. Apresenta resistência mecânica superior ao epóxi convencional, suportando tráfego pesado e impactos, além de excelente resistência química. Ideal para ambientes industriais, hospitalares e áreas que exigem alto padrão estético, higiene e durabilidade. Possui cura rápida (24 a 48 horas), manutenção simples e longa vida útil, justificando seu maior investimento inicial. Resultado: desempenho técnico elevado, proteção duradoura e acabamento profissional para os mais diversos ambientes.*








•Revestimentos

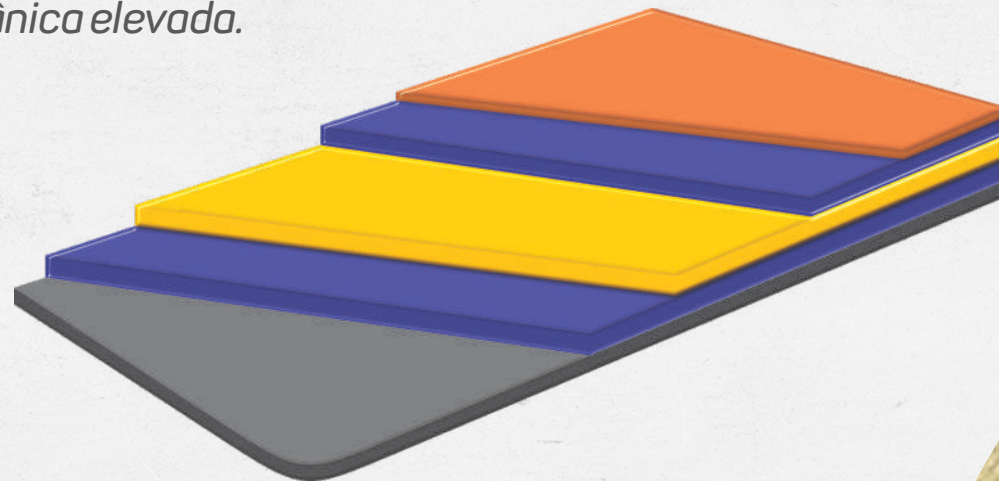


•Revestimentos

•Top Coat

Revestimento constituídos de resinas de alto desempenho reforçadas com fibra de vidro, sobre uma camada-base constituída de argamassa antiácida de alta resistência, são especialmente recomendados para utilização em ambientes químicos muito agressivos, para trabalho constante em imersão total ou para situações que requeiram resistência mecânica elevada.

-  Pintura
-  Resina Epoxi (Acabamento)
-  Tecido de Vidro
-  Resina Epoxi (Camada Base)
-  Primer



•Revestimentos

•Espuma de Poliuretano

A família Adepur é composta por adesivos mono e bicomponentes de alta performance para aplicações diversas, atendendo quaisquer processos produtivos de união de diversos substratos.

Seja na fixação de painéis de laminação, na construção de casas modulares ou para qualquer outra aplicação específica, os adesivos da linha Adepur asseguram uma perfeita junção das superfícies, independente do tipo de substrato utilizado.

É a tecnologia em adesivos de poliuretano Purcom unindo aquilo que parecia impossível.



•Revestimentos

•Impermeabilizantes Top Rubber

A linha Top Rubber conta com os melhores fabricantes de impermeabilizantes nos quais se destaca a BEBOLD que são primers epóxi bicomponente de baixa viscosidade, desenvolvido especialmente para promover penetração capilar e elevada ancoragem em substratos cimentícios com pouca porosidade, mesmo quando aplicado sobre bases com umidade residual. Sua composição isenta de cargas minerais e solventes permite a aplicação segura em ambientes confinados ou com circulação de ar limitada e sobre substratos aquecidos pela exposição direta à radiação solar, sem gerar bolhas ou falha de adesão.

Sendo eles:

- Bebold 122 Primer •Bebold 124 Primer •Bebold 134 Primer •Bebold 220 Impermeabilizante
- Bebold 330 Impermeabilizante •Bebold 345 Impermeabilizante
- Bebold 345 Impermeabilizante •Bebold 460 Manta Impermeável



RESISTÊNCIA E VANTAGENS



ALTA
ADERÊNCIA



RESISTÊNCIA
MECÂNICA



RESISTENTE A
CHOQUE TÉRMICO



RÁPIDA
APLICAÇÃO



NÃO
INFLAMÁVEL



PRODUTO
LÍQUIDO



MONOLÍTICO
(SEM EMENDAS)



RESISTÊNCIA
QUÍMICA

• Sistema Top Rubber

Bebold 345
Revestimento

Bebold 460
Manta

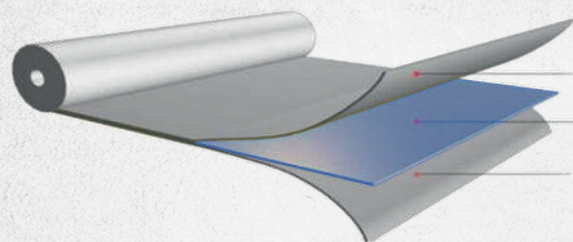
Bebold 345
Revestimento

Bebold 122
Primer Epóxi

Substrato



Composição Bebold 460 Manta



GEOTEXTIL DE POLIPROPILENO

FILME DE POLIETILENO IMPERMEAVEL

GEOTEXTIL DE POLIPROPILENO

RESISTÊNCIA E VANTAGENS



ALTA ADERÊNCIA



RESISTÊNCIA MECÂNICA



ELEVADA DURABILIDADE



TOTALMENTE IMPERMEÁVEL



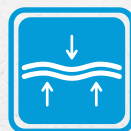
NÃO INFLAMÁVEL



PRODUTO LÍQUIDO



MONOLÍTICO (SEM EMENDAS)



MEMBRANA FLEXÍVEL

• Revestimentos

- Possibilita a formulação de membranas com elevado teor de resina resultando em um impermeabilizante com excelente aderência e flexibilidade;
- Pode ser misturada, nas proporções indicadas, com CIMENTO PORTLAND CII-E, CII-F, CIII, CP IV-RS ou branco, fornecido pela própria obra;
- Composto com cimento pode ser utilizado como impermeabilizante e base de fixação da manta termoplástica BEBOLD 460;
- Misturando a proporção em volume de 1:1 (resina BEBOLD 220 com cimento CII) forma uma membrana impermeabilizante de altíssima aderência e flexibilidade;
- Pode ser utilizada como aditivo de argamassas, aumentando a impermeabilidade, capacidade de aderência, trabalhabilidade e resistência.

CARACTERÍSTICAS TÍPICAS

ENSAIOS	PARÂMETROS
Aspecto	Líquido Viscoso
Cor	Branco
Densidade a 25 °C	1,020 g/cm ³ +/- 0,050 g/cm ³
Temperatura de aplicação	≥ 5 °C e ≤ 35 °C
Tempo de trabalho pós mistura	30 min. +/- 5 min.
Intervalo entre demãos	3 a 6 horas
Proporção de mistura em volume	1 parte (resina) : até 1 parte (cimento)
Proporção de mistura em peso	1 kg (resina) : até 1.4 kg (cimento)

•Tintas Antiácidas

O sistema de tintas antiácidas, contempla pinturas de alta espessura com excelente desempenho, contendo "Cargas Minerais Especiais" em suas formulações, que proporcionam à pintura, resistência contra ataques severos de ácidos, soluções químicas ácidas e alcalinas fortes, vapores e gases, solventes entre outros ambientes que necessitam de proteção anticorrosiva, além de boa resistência térmica quando requisitado.

O sistema foi desenvolvido, exclusivamente, para fornecer proteção interna e externa de equipamentos de aço ou às estruturas de concreto.

Pode ser utilizado ainda, como revestimento protetivo em pisos, podendo ser aplicado em alta espessura, com aspecto final liso e brilhante, permitindo fácil limpeza e aplicação em alta espessura. Este sistema pode ser aplicado através de pistolas air-less, trinchas ou mesmo rolos.



•Revestimentos



•Civil

- Projetos
- Execução de Obras
- Restaurações Estruturais e Reformas
- Sinalização Vertical e Horizontal
- Coberturas Metálicas e Policarbonato
- Vidros e Esquadrias
- Fornecimento de MO Especializada

•Projetos

Projetos de engenharia civil desenvolvidos com foco em segurança, funcionalidade, viabilidade técnica e uso de novas tecnologias. Atuamos desde os estudos preliminares até o detalhamento executivo, com compatibilização entre disciplinas e aplicação de ferramentas digitais avançadas.

Nossas soluções atendem às normas técnicas e às necessidades específicas de cada empreendimento. Garantimos qualidade, precisão e suporte técnico em todas as fases do projeto.



•Execução de Obras

Execução de obras em engenharia civil com foco em qualidade, segurança, planejamento e cumprimento de prazos. Gerenciamos todas as etapas construtivas, desde a mobilização até a entrega final. Atuamos conforme normas técnicas e boas práticas de engenharia. Garantimos controle de custos, eficiência operacional e resultados duráveis.

Executamos obras civis e industriais, iniciando pelo desenvolvimento do projeto arquitetônico em planta baixa, estudos técnicos, modelagem 3D, compatibilização de projetos complementares e planejamento executivo.

Acompanhamos todas as fases da obra, desde a mobilização, fundações e estruturas, até acabamentos e entrega final, assegurando controle de qualidade, cumprimento de prazos, gestão de custos e conformidade com normas técnicas vigentes.



•Restaurações Estruturais e Reformas

Restaurações estruturais e reformas com foco em segurança, durabilidade e adequação às normas técnicas, com emprego de novas tecnologias e materiais de alto desempenho.

Realizamos diagnósticos, recuperação de elementos estruturais e readaptações funcionais com métodos modernos de reforço e proteção.

Atuamos com planejamento, controle de qualidade e mínima interferência nas operações existentes. Garantimos soluções eficientes e aumento da vida útil das edificações.



•Sinalização Horizontal

A linha de Sinalização de Segurança da Top Engenharia é toda produzida através dos sistemas de impressão digital (impressão ecologicamente correta), e letras em recorte eletrônico (plotter), utilizando materiais que proporcionam as mais variadas aplicações, seja quanto às condições ambientais de elevada luminosidade, presença de gases ou líquidos corrosivos e variações de temperatura, ou quanto à necessidade estética de alta qualidade.



Sua indústria sinalizada e segura com a linha de placas da Top Engenharia!



•Placas de Segurança

Fabricadas com materiais de primeira linha e atendendo às normas nacionais e internacionais, as placas da Top Engenharia sinalizam a sua empresa de forma correta e eficiente. A qualidade das placas garante uma durabilidade superior, evitando trocas recorrentes da sinalização da sua empresa.

Fique Sabendo!

Todos os nossos materiais são produzidos dentro das normas de qualidade e seguem os padrões ABNT de normas técnicas.



Sinalização de Advertência



Disponibilizamos a confecção das placas em diversos materiais. Trabalhos com ACM, PVC e Chapa Galvanizada.

•Baixe nosso catálogo técnico no site: www.topengenharia.ind.br

•Sinalização Emergência

As placas de sinalização de incêndio representam um elemento crucial em qualquer estabelecimento comercial. Sua função ultrapassa a simples indicação de saídas de emergência ou localização de equipamentos de combate ao fogo. Elas englobam um conjunto de informações de extrema relevância, construídas por meio de desenhos técnicos, destinadas a orientar as ações adequadas em situações de incêndio, tanto na prevenção quanto no combate.



•Baixe nosso catálogo técnico no site: www.topengenharia.ind.br

•Coberturas Metálicas e Policarbonato

Construímos soluções em coberturas metálicas e policarbonato que unem resistência, estética e eficiência. Cada projeto é desenvolvido para oferecer proteção, durabilidade e conforto, atendendo com precisão às necessidades de indústrias, comércios, residências e estruturas especiais.

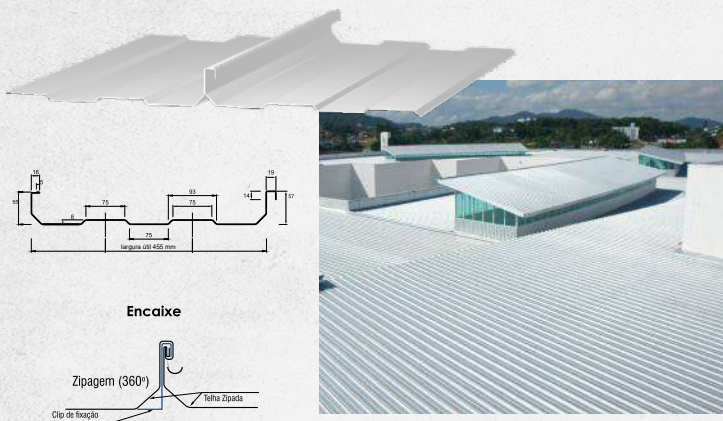
As coberturas metálicas garantem robustez estrutural, alta vida útil e excelente desempenho mesmo em ambientes severos. Já o policarbonato agrega modernidade, iluminação natural e leveza, reduzindo custos com energia e valorizando o espaço arquitetônico. Trabalhamos com materiais de alta qualidade, mão de obra especializada e rigor técnico em todas as etapas do planejamento à execução.

Nosso compromisso é entregar segurança, funcionalidade e acabamento impecável, sempre respeitando prazos e normas. Mais do que cobrir espaços, criamos estruturas inteligentes que protegem, valorizam e transformam ambientes.



•Produtos

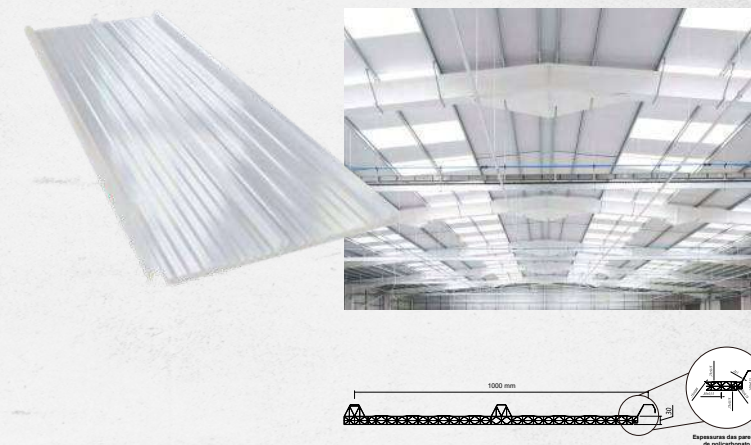
•ISOTELHA ZIPADA



•ISOTELHA TRAPEZOIDAL PIR AP



•ISOLUZ



•POLICARBONATO LISO



•POLICARBONATO AVEOLAR



Além de estrutura 100% em alumínio, a qual garante alta resistência aos produtos, as placas de policarbonato (alveolar ou compacto) são unidas por um avançado sistema de encaixe que, por não haver perfurações ao material, evita seu enfraquecimento.

Essa combinação garante proteção total contra vazamentos e elevada durabilidade aos produtos. As placas de policarbonato apresentam especificações técnicas adequadas ao clima brasileiro e possuem proteção UV para evitar danos a móveis, cortinas, objetos e pessoas.

•Vidros e Esquadrias

A pele de vidro, também conhecida como "structural glazing", é uma solução que permite o revestimento de vidro na fachada de uma edificação. Para sua aplicação são utilizadas peças de vidro laminado encaixadas nos quadros de alumínio. Como os perfis estruturais ficam ocultos, a impressão de quem vê de fora é a de uma fachada completamente envidraçada, com visual leve e arrojado.

Quais são as principais vantagens de utilizar pele de vidro nos seus projetos? A procura por esse tipo de material não tem crescido por acaso. Mais do que uma tendência, há benefícios reais nas edificações ao optar por seguir esse caminho. Conforto térmico, Edificações que utilizam pele de vidro, em geral aproveitam melhor as características térmicas do ambiente.

O vidro auxilia a reduzir consideravelmente a passagem de raios ultravioleta e de calor. Como consequência, há redução nos custos com uso de ar-condicionado, o que contribui para economia de energia elétrica. Segurança e durabilidade Resistência é outra característica dos locais com pele de vidro.

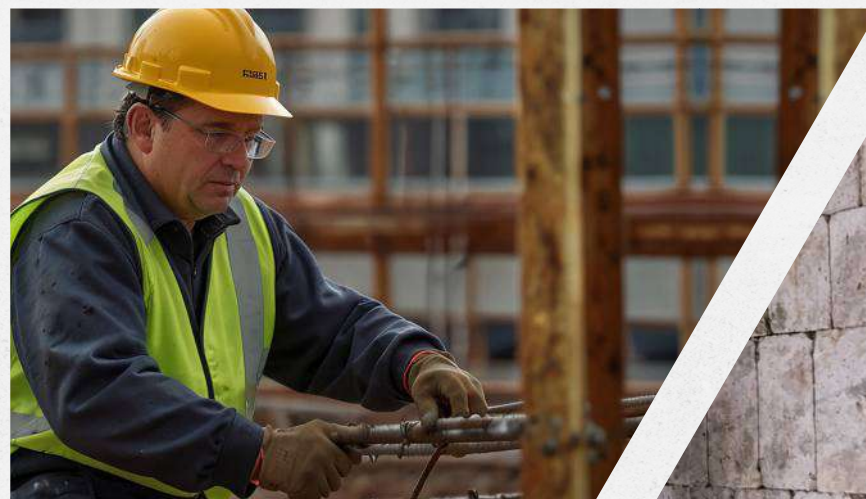


•Fornecimento de Mão de Obra Especializada

Fornecimento de mão de obra especializada para execução de obras e serviços em engenharia civil, com contratação por projeto, por hora-homem (HH) ou por cessão de mão de obra.

Disponibilizamos equipes qualificadas conforme as demandas de cada atividade, atendendo às normas de segurança e qualidade.

Atuamos com gestão eficiente, produtividade, agilidade operacional e controle de segurança do trabalho. Garantimos suporte técnico, flexibilidade contratual e alto desempenho em campo.



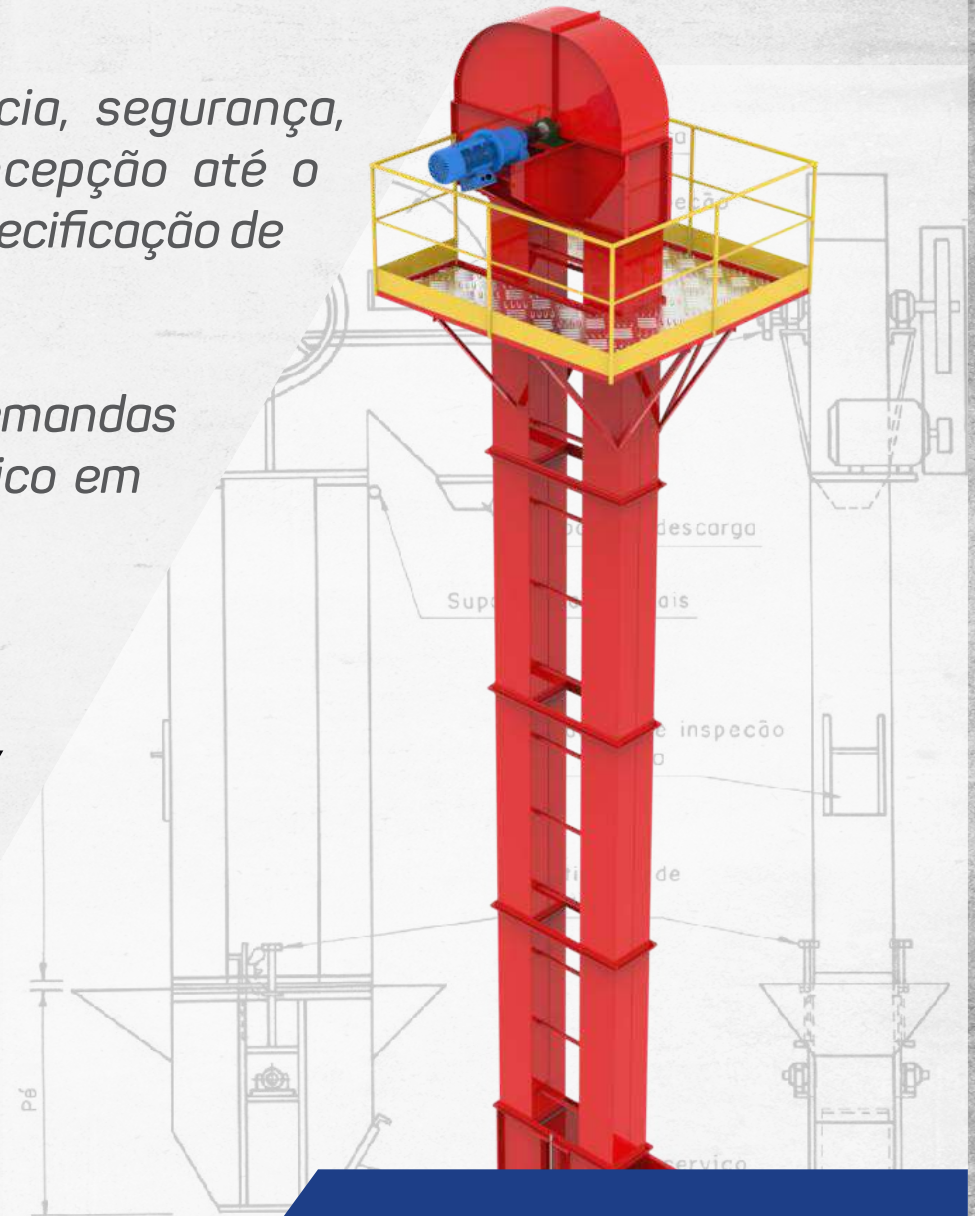


- *Projetos*
- *Montagem e Manutenção Industrial*
- *Recuperação de Estruturas*
- *Caldeiraria e Usinagem*
- *Peças de Poliuretano*
- *Peças de Fibra de Vidro*
- *Fornecimento de MO Especializada*

• Projetos

Projetos de engenharia mecânica desenvolvidos com foco em eficiência, segurança, viabilidade técnica e uso de novas tecnologias. Atuamos desde a concepção até o detalhamento executivo, integrando cálculo, simulação, modelagem 3D e especificação de materiais.

Nossas soluções são personalizadas e alinhadas às normas técnicas e às demandas produtivas de cada cliente. Garantimos qualidade, precisão e suporte técnico em todas as etapas do projeto.



• Montagem e Manutenção Industrial

Especializada na execução de serviços de montagem e manutenção industrial, oferecendo soluções completas, seguras e alinhadas às normas técnicas vigentes. Atuamos com foco em qualidade, produtividade e redução de custos operacionais, garantindo alto desempenho e confiabilidade aos ativos de nossos clientes.

Montagem Industrial

Executamos serviços de montagem eletromecânica e estrutural, incluindo:

- Montagem de estruturas metálicas;
- Instalação de equipamentos industriais;
- Montagem de tubulações industriais (processo, utilidades e combate a incêndio);
- Instalações elétricas industriais de baixa e média tensão;
- Montagem de painéis elétricos e sistemas de automação;
- Alinhamento, nivelamento e comissionamento de equipamentos.

Manutenção Industrial

Oferecemos soluções completas em manutenção preventiva, preditiva e corretiva, com o objetivo de maximizar a disponibilidade operacional e prolongar a vida útil dos equipamentos.

- Manutenção mecânica, elétrica e instrumentação;
- Inspeções técnicas periódicas;
- Diagnóstico de falhas e análise de desempenho;
- Paradas programadas (shutdown);
- Retrofit e modernização de sistemas;
- Planos de manutenção personalizados.



• Recuperação de Estruturas

Especialistas na recuperação e reabilitação de estruturas, atuamos com foco rigoroso na integridade física, segurança e otimização do desempenho operacional.

Executamos diagnósticos técnicos precisos, reforços estruturais de alta complexidade e correções de patologias causadas por fadiga, corrosão avançada ou sobrecarga.

Empregamos métodos avançados e materiais de ponta, estritamente alinhados às normas técnicas vigentes (ABNT).

Garantimos uma equipe técnica altamente qualificada, entregando soluções duráveis e eficientes que prolongam a vida útil e valorizam o ativo de nossos clientes



•Caldearia e Usinagem

A caldeiraria e a usinagem representa o ciclo completo da transformação do metal. Enquanto a caldeiraria dá a forma bruta e a robustez necessária às grandes estruturas, a usinagem entrega o detalhe e a funcionalidade milimétrica indispensável para a operação industrial.

Especializada na conformação de chapas e perfis, a caldeiraria industrial é a base de projetos de médio e grande porte. Através de processos rigorosos de corte, dobra e soldagem qualificada, transformamos matéria-prima em tanques, silos e estruturas metálicas capazes de suportar as condições mais severas de trabalho.

Para complementar a robustez, aplicamos processos de usinagem de alta precisão. Por meio de tornos e fresas (manuais ou CNC), removemos material com exatidão para criar componentes com acabamento impecável, como eixos, buchas e engrenagens que garantem o encaixe perfeito e o movimento suave do maquinário.



• Peças de Poliuretano

O poliuretano (PU) é um polímero versátil, resultante da reação entre isocianato e poliálcool, amplamente utilizado em espumas flexíveis (colchões, estofados), espumas rígidas (isolamento térmico), elastômeros (rodas, vedações) e selantes. Com alta resistência ao desgaste, à tração e grande flexibilidade, o PU varia de materiais macios a rígidos.

Principais Características e Vantagens:

- **Versatilidade:** Pode ser moldado em diversas formas, densidades e durezas.
- **Durabilidade:** Alta resistência à abrasão, corte e rasgos.
- **Isolamento:** Excelente capacidade de isolamento térmico e acústico, muito usado na construção civil.
- **Amortecimento:** Ótima capacidade de absorção de impacto.
- **Adesão:** Utilizado em selantes e adesivos de alto desempenho.



• Peças de Fibra de Vidro

Desenvolvemos e fornecemos peças de fibra industrial projetadas para alto desempenho, resistência e durabilidade. Nossas soluções atendem ambientes exigentes, onde abrasão, impacto, corrosão e agentes químicos fazem parte da rotina operacional. Trabalhamos com materiais de alta qualidade e processos controlados, garantindo precisão dimensional, confiabilidade e longa vida útil.

As peças em fibra industrial oferecem excelente custo-benefício, baixo peso estrutural e alta eficiência, sendo ideais para aplicações nos setores industrial, mineração, agrícola e logístico. Cada projeto é tratado de forma personalizada, respeitando normas técnicas e necessidades específicas de cada operação.

Nosso compromisso vai além da fabricação: entregamos soluções inteligentes que reduzem manutenção, aumentam a produtividade e elevam a performance dos equipamentos. Mais do que peças, entregamos tecnologia, segurança e confiança para a indústria.

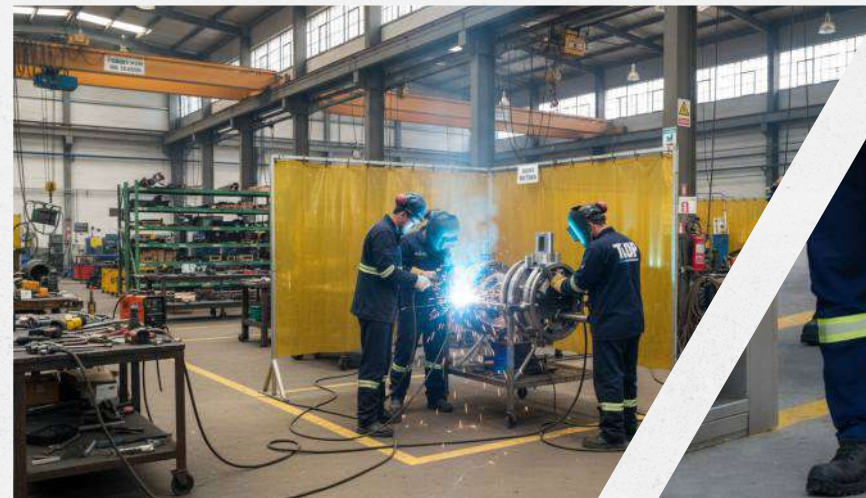


• Fornecimento de Mão de Obra Especializada

Fornecimento de mão de obra especializada para atividades técnicas e operacionais na indústria, com contratação por projeto, por hora-homem (HH) ou por cessão de mão de obra.

Disponibilizamos profissionais qualificados conforme as necessidades de cada demanda, atendendo às normas de segurança e qualidade.

Atuamos com agilidade, responsabilidade, gestão eficiente de equipes e rigor em segurança do trabalho. Garantimos suporte contínuo, flexibilidade contratual e alto desempenho nas operações do cliente.



ESPECIALIDADES NR-12

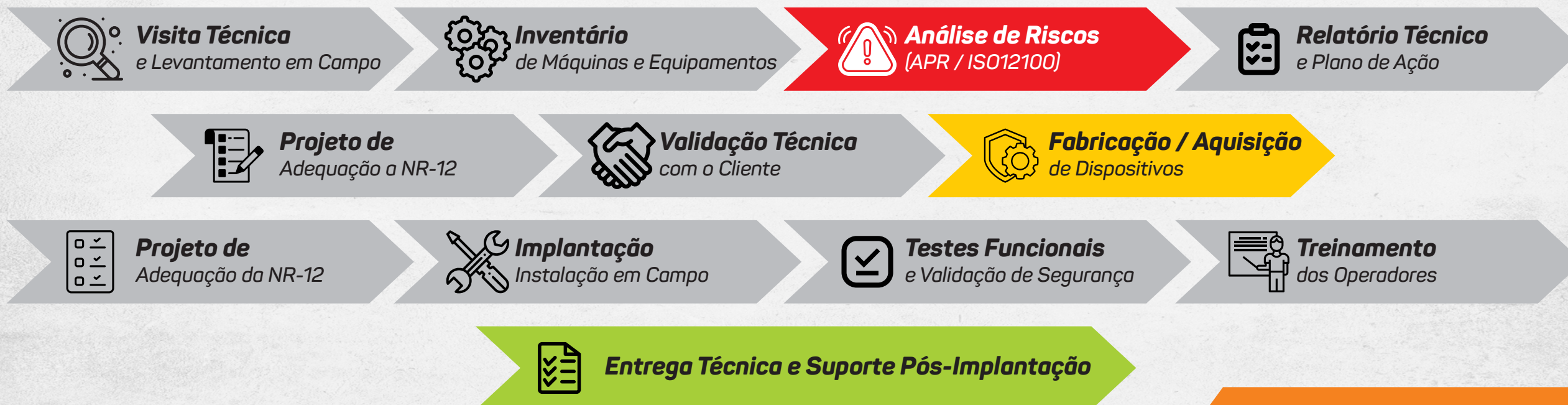
- *Projetos*
- *Laudos e Estudos*
- *Desenvolvimento de Proteções Coletivas Personalizadas*
- *Fabricação e Fornecimento de Proteções Padrões*
- *Implantação de Proteções Coletivas*
- *Fornecimento de MO Especializada*

• Projetos

Desenvolvemos projetos especializados em adequação à **NR-12** para máquinas e equipamentos, com foco em segurança e conformidade legal. Realizamos análises de risco, definimos soluções de proteção coletiva e especificamos dispositivos de segurança.

Atuamos conforme normas técnicas e legislação vigente. Garantimos projetos eficientes, aplicáveis e alinhados às necessidades operacionais do cliente.

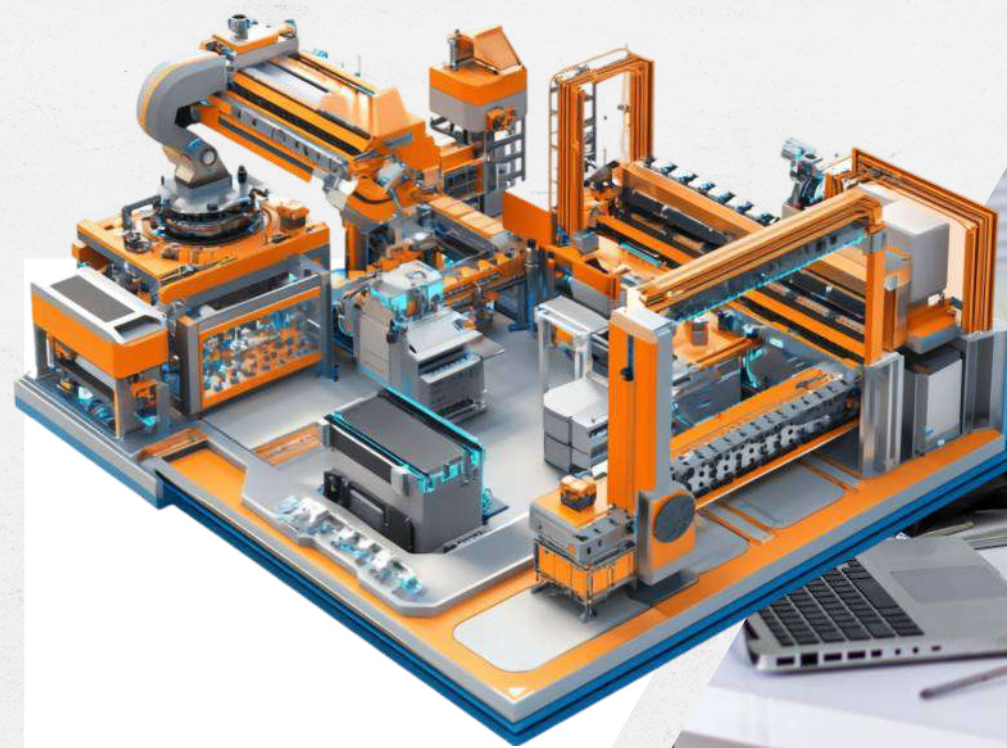
• **Solicite uma visita técnica para maiores informações e orçamentos.**



•Laudos e Estudos

Elaboração de laudos e estudos técnicos em conformidade com a **NR-12**, voltados à avaliação de riscos e condições de segurança de máquinas e equipamentos.

Realizamos inspeções, análises técnicas e emissão de relatórios conforme normas vigentes. Nossos documentos subsidiam projetos de adequação e ações corretivas. Garantimos confiabilidade técnica e respaldo legal ao cliente.

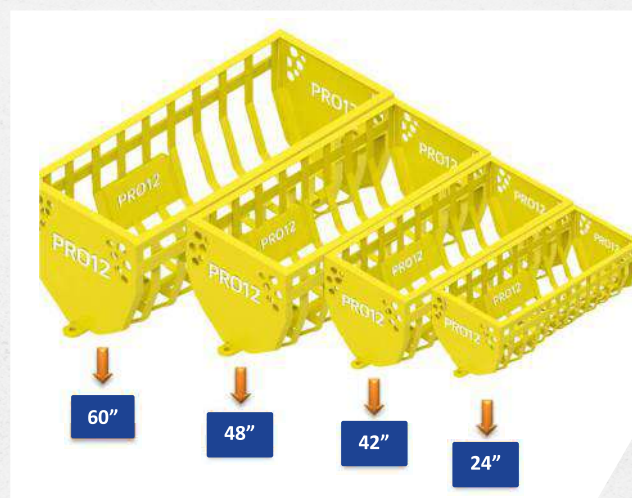


•Desenvolvimento de Proteções Coletivas Personalizadas

Especialistas no desenvolvimento de proteções coletivas para máquinas e equipamentos, atuamos em rigorosa conformidade com as diretrizes da **NR-12**. Nossa engenharia avalia o ambiente de trabalho, a rotina de utilização e demais agentes interferentes para assegurar a plena funcionalidade dos equipamentos.

Realizamos desde o projeto até a implementação de barreiras físicas, enclausuramentos e sistemas de intertravamento. Cada solução é customizada e integrada ao processo produtivo, garantindo proteção operacional e segurança jurídica.

•Solicite uma visita técnica para maiores informações e orçamentos.



•Fabricação e Fornecimento de Proteções Coletivas Padrão

As proteções coletivas são projetadas para aplicação em pontos acessíveis aos trabalhadores, com o objetivo de prevenir incidentes/acidentes decorrentes de partes móveis do equipamento. Nossas proteções foram projetadas especialmente para atender às exigências da **NR-12**, garantindo máxima segurança e confiabilidade. Com um design robusto e eficiente, são a solução ideal para proteger máquinas, ambientes e equipamentos rotativos em qualquer aplicação.

As proteções tipo gaiola para roletes de retorno são destinadas à instalação em áreas com acesso de trabalhadores, com a função de bloquear o contato com partes móveis e prevenir acidentes causados por componentes giratórios do transportador. Possuímos diversos itens tais como; Proteções para rolete de retorno, Proteção tipo gaiola para rolete, guarda corpo e corrimão dentre outros.

•Baixe nosso catálogo técnico no site: www.topengenharia.ind.br



• Implantação de Proteções Coletivas

Implantação e instalação em campo de proteções coletivas para máquinas e equipamentos, em conformidade com a **NR-12** e normas técnicas aplicáveis.

Executamos montagem, fixação, integração de sistemas de segurança e validação funcional dos dispositivos.

Atuamos com planejamento, gestão de riscos e alinhamento ao processo produtivo. Garantimos conformidade legal, desempenho operacional e proteção efetiva aos trabalhadores.



•Fornecimento de MO Especializada

Fornecimento de mão de obra especializada para execução de serviços em conformidade com a **NR-12**, voltados à segurança em máquinas e equipamentos, com contratação por projeto, por hora-homem (HH) ou por cessão de mão de obra.

Disponibilizamos profissionais capacitados para instalação de proteções, dispositivos de segurança e adequações em campo. Atuamos seguindo procedimentos técnicos, normas vigentes e requisitos legais. Garantimos execução qualificada, redução de riscos e apoio à conformidade regulatória do cliente.



•Nossos Clientes





Contato

 **64 3040-6527**  **64 99626-7780**

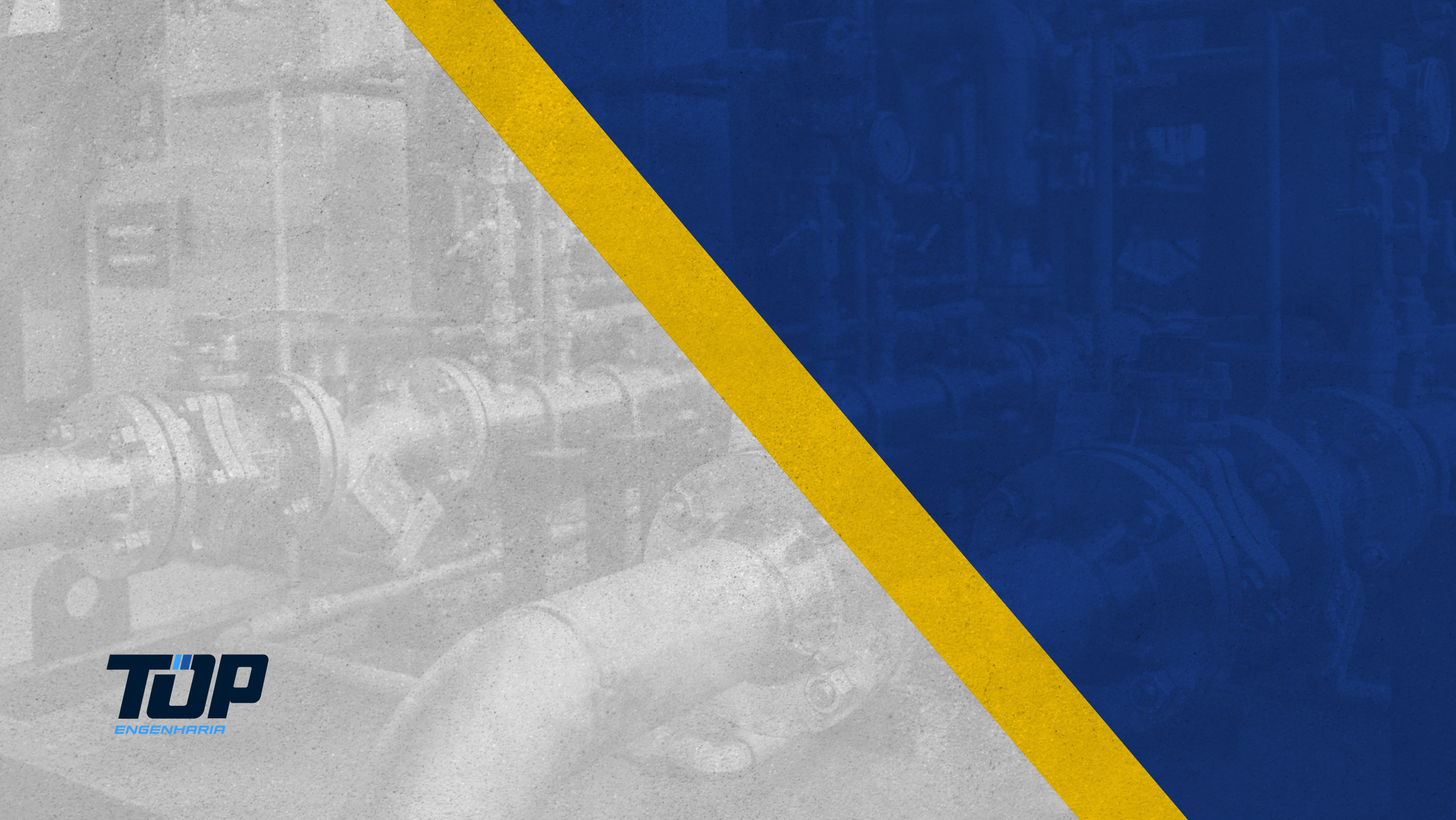
E-mail: comercial@topengenharia.ind.br

 [@top-engenharia-industrial](#)  [@top_engenharia_industrial](#)  www.topengenharia.ind.br

TOP ENGENHARIA INDUSTRIAL LTDA

CNPJ 44.295.696-0001/04

RUA 92, N° 458, BAIRRO CASTELO BRANCO, CATALAO - GO, 75.710-220



TUP
ENGENHARIA